



L'Atlas invite

Gallery Artbeat (Tbilissi)

Pour l'exposition

My sister named...

22.03.24—24.05.24

Communiqué de presse
Mars 2024

4, cour de l'Île Louviers
75004 Paris

info@latlasparis.com
www.latlasparis.com

Accès libre
du mardi au samedi
de 12h à 19h

Contact :
Juliette Martineau
jmartineau@latlasparis.com
+33 (0) 1 43 31 91 84

avec

Ema Lalaeva-Ediberidze, Vera Pagava, Maia Naveriani,
Keti Kapanadze, Nato Sirbiladze, Elene Shatberashvili,
Nina Kintsurashvili, Tamuna Sirbiladze, Ana Gzirishvili,
Anna K.E., Tamuna Chabashvili et Tamo Jugeli



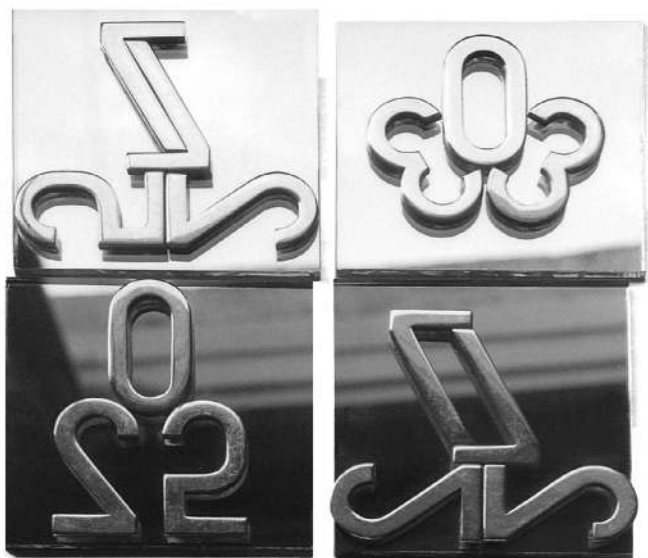
Vernissage vendredi 22 mars de 18h à 21h



L'Atlas a le plaisir d'annoncer sa nouvelle collaboration, avec la galerie géorgienne Artbeat.

L'exposition *My sister named...* réunira douze artistes femmes originaires de Géorgie : Ema Lalaeva-Ediberidze, Vera Pagava, Maia Naveriani, Keti Kapanadze, Nato Sirbiladze, Elene Shatberashvili, Nina Kintsurashvili, Tamuna Sirbiladze, Tamo Jugeli, Anna K.E., Tamuna Chabashvili et Ana Gzirishvili.

Cette exposition, inspirée de la théorie sur la modernité du philosophe et sociologue polonais Zygmunt Bauman (1925-2017) propose une exploration, dans le contexte géorgien, des thèmes interconnectés de la fluidité, de la transition, de l'immigration et de l'identité. À travers différents media - peinture, collage, dessin, vidéo, installation - les artistes invitent les spectateurs à se plonger dans la découverte historique du contexte culturel géorgien, en suivant le fil conducteur de la migration. Grâce à une sélection d'œuvres d'artistes féminines de premier plan couvrant plusieurs générations, l'exposition propose un examen nuancé de l'identité, des changements sociétaux et des récits personnels.



Keti Kapanadze, *Erotic of numbers 5/8*, 1991, nickel et miroir, 10 x 10 x 1 cm

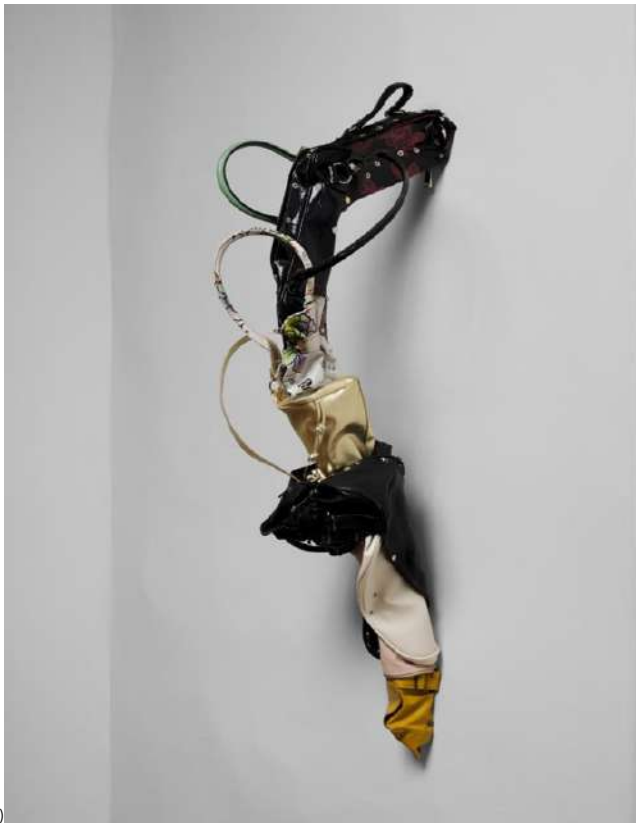
À propos de L'Atlas

Imaginé et porté par Emerige, L'Atlas invite dans son espace des galeries, fondations ou institutions internationales à exposer un-e ou plusieurs artistes de scènes contemporaines peu représentées en France. En partenariat avec ces acteurs majeurs du monde de l'art contemporain à l'étranger, L'Atlas propose un modèle original : un commissariat conjoint des 5 expositions annuelles entre la direction des projets artistiques d'Emerige et le ou la partenaire invité-e. Ces expositions sont accompagnées par une programmation culturelle et par des visites ou ateliers pédagogiques destinés à un large public.

À propos d'Artbeat

Gallery Artbeat est une galerie d'art contemporain pionnière basée à Tbilissi, en Géorgie, qui représente des artistes géorgien-ne-s en milieu de carrière et émergent-e-s. Entre 2014 et 2017, la galerie se présentait comme un *space project*, une galerie mobile installée dans un conteneur pour présenter des expositions d'art contemporain là où n'y a ni musée ni galerie. En octobre 2017, Gallery Artbeat s'est définitivement installée au cœur de Tbilissi.

La galerie est très présente sur la scène artistique internationale, collaborant avec de grands musées et institutions, et participant à des foires telles que NADA Miami, Paris Internationale, Artissima et Art Cologne. Sa mission est de soutenir les artistes tout au long de leur carrière, de favoriser les activités culturelles tant au niveau local qu'à l'étranger, de monter des partenariats avec des galeries et des organisations internationales et d'inscrire la Géorgie sur la carte artistique internationale.



(1)



(2)



(3)

(1) ANNA GZIRISHVILI (1992)
Gossip, 2023
 Cuir synthétique, cuir, tissu, métal,
 plastique, bois
 125x40x25 cm
 © l'artiste et E.A. Shared Space

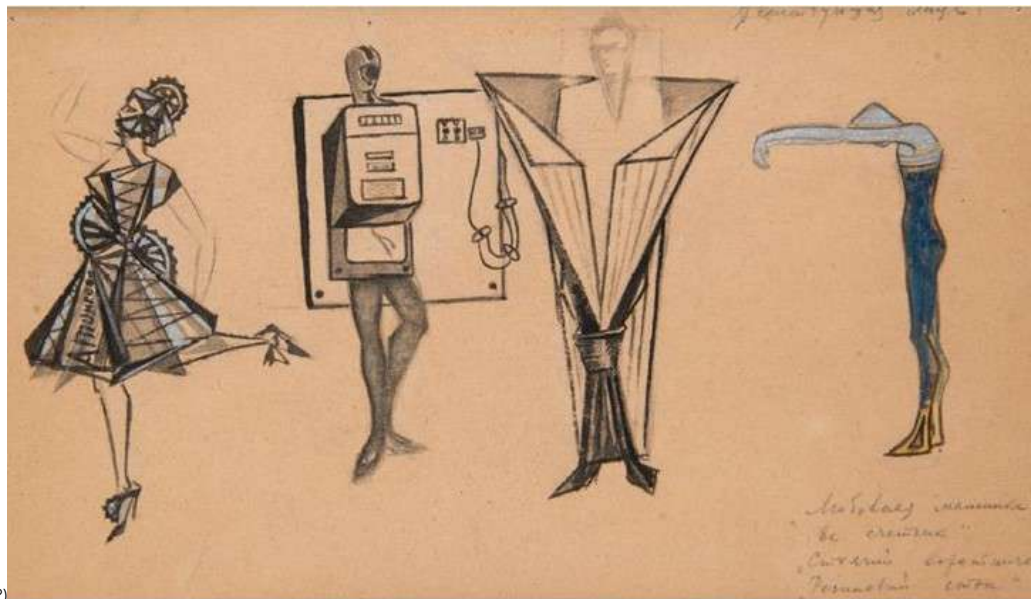
(2) ELENE SHATBERASHVILI (1990)
Autoportrait Au Miroir, 2023
 Huile sur toile
 117x89 cm
 © l'artiste et Gallery Artbeat

(3) KETIV KAPANADZE (1962)
My Sister Named... II, 1998
 Photographie argentique N&B
 21x30 cm

My Sister Named... III, 1998
 Photographie argentique N&B
 21x30 cm
 © l'artiste et Gallery Artbeat



(1)



(2)



(3)

(1) ANNA K.E. (1986)
Enough Sugar, 2011
 Vidéo monocal
 8:17 minutes
 © l'artiste et Gallery Artbeat

(3) NINA KINTSURASHVILI (1992)
Sea of Cosmos, 2023
 Huile sur lin
 150x198 cm
 © l'artiste et Gallery Artbeat

(2) EMA LALAEVA-EDIBERIDZE (1904-1991)
 Croquis pour les costumes des personnages *Love Machine*, *Counter*, *Standing Collar*, *Rubber Bayonet*, 1920
 Encre de Chine et aquarelle sur papier
 15,5x26 cm
 © l'artiste et Gallery Artbeat



(1)



(2)



(3)

(1) NATO SIRBILADZE (1955)
New Shoes, 2022
 Collage et gouache sur carton
 27x25 cm
 © l'artiste et Gallery Artbeat

(2) MAIA NAVERIANI (1966)
After Honoré Daumier, 2024
 Crayons de couleur et
 techniques mixtes sur papier
 100x70 cm
 © l'artiste et Gallery Artbeat

(3) TAMO JUGELI (1994)
Untitled, 2022
 Aquarelle et huile sur émulsion
 d'acrylique sur toile
 152x152 cm
 © l'artiste et Gallery Artbeat



(1)



(2)



(3)

(1) TAMUNA SIRBILADZE (1971-2016)
Kaktus Fell on My Leg, 2006
 Acrylique sur toile
 200x185 cm
 © l'artiste et Gallery Artbeat

(2) VERA PAGAVA (1907-1988)
Equilibre, 1973
 Huile sur toile
 81x100 cm
 © l'artiste et Gallery Artbeat

(3) TAMUNA CHABASHVILI (1978)
The Book of Patterns #1, 2015
 Tissu, impression et bois,
 30x40 cm
 © l'artiste et Gallery Artbeat