



Communiqué de presse
Décembre 2024

4, cour de l'Île Louviers
75004 Paris

info@latlasparis.com
www.latlasparis.com

Accès libre
du mardi au samedi
de 12h à 19h
et sur rendez-vous

Contact :
Juliette Martineau
jmartineau@latlasparis.com
+33 (0) 1 43 31 91 84



L'Atlas invite

Zahorian & Van Espen (Bratislava)

Pour l'exposition

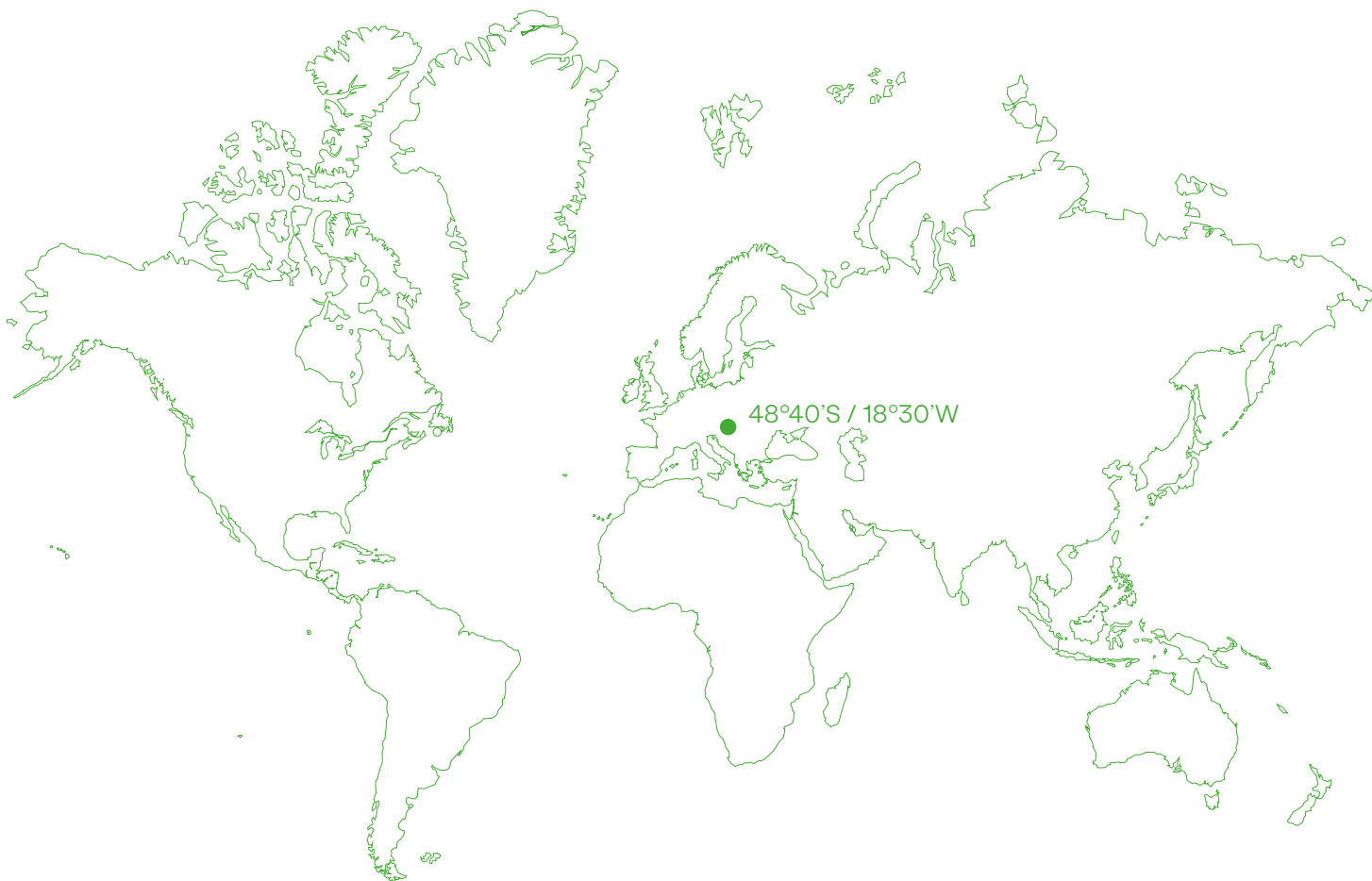
Eye of the storm

15.01.25—08.03.25

avec

Milan Adamčiak, Adéla Babanová, Jakub Choma,
Juraj Kollár, Jaroslav Kyša, Vladimír Ossif,
Lucia Papčová, Lucia Sceranková,
Kateřina Vincourová et Sara Zahorjanová

Vernissage mercredi 15 janvier de 18h à 21h



Cette exposition est soutenue par l'Institut Culturel Slovaque à Paris

L'Atlas a le plaisir d'annoncer sa nouvelle collaboration, avec la galerie slovaque Zahorian & Van Espen.

L'exposition *Eye of the storm*, sous le commissariat de Silvia Van Espen, réunira dix artistes de la scène contemporaine d'Europe centrale : Milan Adamčiak, Adéla Babanová, Jakub Choma, Juraj Kollár, Jaroslav Kyša, Vladimír Ossif, Lucia Papčová, Lucia Sceranková, Kateřina Vincourová et Sara Zahorjanová.

Aujourd'hui, plus que jamais, nous nous questionnons sur notre place dans un monde qui change très vite, parfois menacé, d'autres fois menaçant. Parfois, nous nous sentons impuissants, désorientés, coincés dans une impasse. La nature se présente comme une des issues de secours ou, en tout cas, comme une troisième voie possible. Nous allons à la montagne, achetons bio, entretenons notre jardin. Nous nous baignons dans la forêt et voyageons vers des destinations exotiques. Confrontés à diverses contradictions, « ville ou campagne, télétravail ou présentiel, jeter ou trier, acheter ou échanger, avion ou train, voiture ou vélo ? », nous vivons dans une tension permanente... Faut-il alors quitter « le monde » (la ville, la société, voire la civilisation) ? Ce serait difficilement réalisable, nous le savons bien, du moins pour la plupart d'entre nous. Peut-être pouvons-nous nous en éloigner un peu, vivre à sa lisière, dans des zones moins perturbées, moins agitées, et participer à la création d'oasis, de jardins, d'îlots et d'archipels où se croisent différentes sociétés. Et nous déconnecter...

Nous qui détestons le vide, vers quel genre de monde allons-nous désormais ? Et vers quel genre de futur ? Car qui peut prédire ce que les mois et les années à venir nous apporteront ? Qui peut avoir une vision claire de l'avenir en ces temps turbulents ? Ne manquons-nous pas de nouveaux plans ou de nouveaux projets ?

Choisissons-nous, à l'inverse, de nous immerger au cœur de la ville, au milieu de la zone de turbulence, à la confluence des tensions et des courants ? Pour rester debout dans les failles d'un monde fluctuant. Peut-être saurons-nous trouver l'œil du cyclone. À l'image des danseurs derviches ou des guerriers pacifiques, nous pourrions pratiquer l'art de l'équilibre, apaiser nos peurs, tisser des liens et développer la solidarité. Le monde d'aujourd'hui peut être perçu comme un défi crucial lancé à notre humanité : saurons-nous développer le fil du récit de notre propre existence, nous libérer de l'Histoire, toujours écrite par les vainqueurs, nous libérer d'un système qui s'essouffle, et inventer des logiques inconnues, nouvelles, selon des paradigmes différents. Risquer d'autres rêves. C'est ce que cette exposition nous invite à faire.

À propos de L'Atlas

Imaginé et porté par Emerige, L'Atlas invite dans son espace des galeries, fondations ou institutions internationales à exposer un-e ou plusieurs artistes de scènes contemporaines peu représentées en France. En partenariat avec ces acteurs majeurs du monde de l'art contemporain à l'étranger, L'Atlas propose un modèle original : un commissariat conjoint des 5 expositions annuelles entre la direction des projets artistiques d'Emerige et le ou la partenaire invité-e. Ces expositions sont accompagnées par une programmation culturelle et par des visites ou ateliers pédagogiques destinés à un large public.

À propos de Zahorian & Van Espen

ZAHORIAN & VAN ESPEN est une galerie d'art contemporain basée à Bratislava. Depuis sa fondation en 2011, elle est devenue l'une des galeries majeures d'Europe centrale, représentant à la fois des artistes confirmés et des talents émergents. La galerie développe un programme à partir d'une approche curatoriale unique, cherchant à connecter les artistes locaux à la scène artistique européenne, tout autant dans les espaces de sa galerie que dans les foires internationales. La galerie se consacre également au soutien de la production d'oeuvres d'art et à la publication de catalogues et d'éditions monographiques consacrés à ses artistes.



Adéla Babanová, *The Law Of Time*, 2024



Jakub Choma, *If You Blink You Might Loose*, 2023



Jaroslav Kyša, *Order of Waves*, 2020



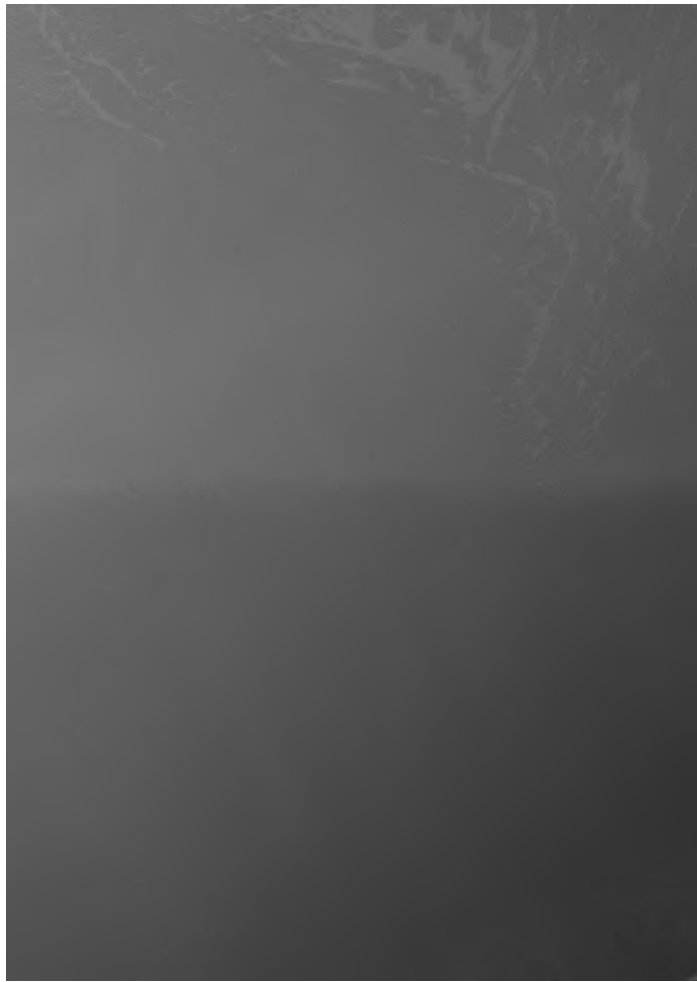
Kateřina Vincourová, *Enchantress of Peace*, 2016



Lucia Sceranková, *Staris*, 2015



Milan Adamčíak, *Panphilian open post / Unknown Object*, 2016



Lucia Papčová, *Landscape Studies*, 2019



Sara Zahorjanová, *The Fragile Equilibrium*, 2022